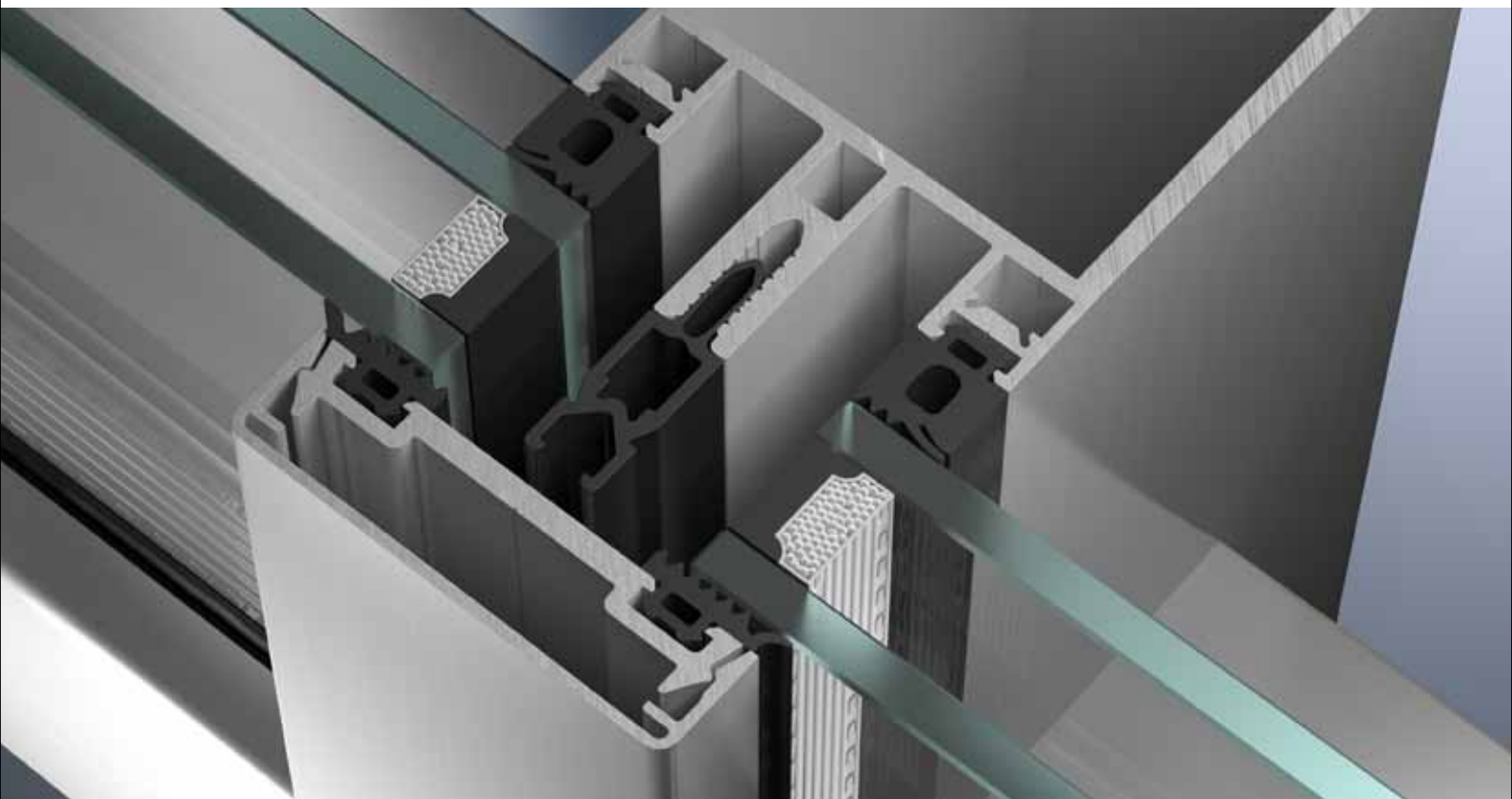


# Schüco Gevel FW 50+ / FW 60+

## Schüco Façade FW 50+ / FW 60+



### **Schüco Gordijngevels FW 50+ / FW 60+**

Met de in de praktijk best beoordeelde systeemfamilies FW 50+ en FW 60+ kunnen conceptioneel volledig verschillende gevels en lichtdaken rationeel en veilig worden gerealiseerd. Dankzij de compatibiliteit met vele Schüco systemen behoren de FW 50+ en FW 60+ tot de meest toegepaste gevelsystemen in Europa.

### **Schüco Façades FW 50+ / FW 60+**

Les systèmes FW 50+ et FW 60+ déjà longuement éprouvés en pratique permettent la réalisation rationnelle de façades et de verrières de forte différence conceptionnelle. En outre, grâce à leur parfaite compatibilité avec de nombreux systèmes Schüco, les gammes de façades FW 50+ et FW 60+ comptent parmi les plus installées en Europe.



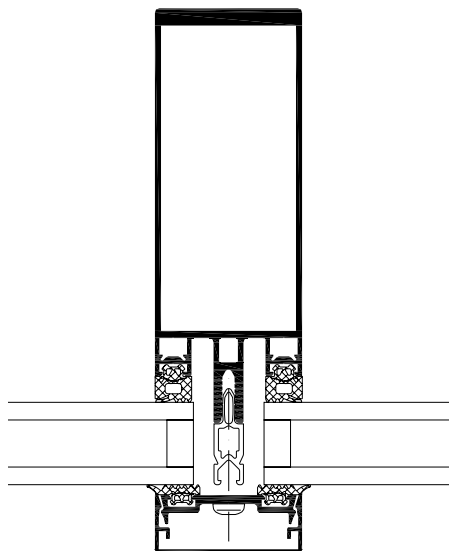
## Eigenschappen en voordelen

### Caractéristiques et avantages

- De systemen FW 50+ en FW 60+ bieden, variërend van de SI-gevels met optimale thermische isolatie tot en met standaard thermische isolatie, voor elke toepassing en in alle klimaatregio's de juiste oplossing
- Geometrisch ambitieuze lichtdakconstructies kunnen probleemloos worden uitgevoerd
- Het grote assortiment afdekprofielen biedt uitstekende ontwerpmogelijkheden voor de meest uiteenlopende geveluitvoeringen
- Kogelwerende, inbraakvertragende en explosiewerende varianten zijn mogelijk
- Ook als brandwerende gevel (.BF) inzetbaar
- Verdekt liggende integratie van bliksemafleiders in het gevelsysteem mogelijk
- Depuis les façades SI à isolation thermique maximum jusqu'à l'isolation thermique standard, les systèmes FW 50+ et FW 60+ répondent aux besoins de toutes les applications et de toutes les zones climatiques
- Des verrières à géométrie extrêmement exigeante sont réalisables sans problèmes
- Le riche assortiment de capots permet de nombreuses variantes esthétiques en faveur de l'individualité d'aspect des façades
- Résistance pare-balles, résistance à l'effraction et protection contre les effets d'explosion en option
- Systèmes utilisables aussi pour façades coupe-feu (.BF)
- Intégration cachée dans la façade d'un dispositif de protection contre la foudre

#### Technische specificaties Données techniques

Test Test	Norm Norme	Waarde Valeur
Thermische isolatie Isolation thermique	EN 10077	$U_t = 1,6 \text{ W/m}^2\text{K}$ - incl. schroefverbinding incl. vissage
Geluidsisolatie Réduction nuisances sonores	NBN EN ISO 140-3	tot jusque $R_w = 48 \text{ dB}$
Inbraakwering Résistance à l'intrusion	NBN EN 1627	tot jusqu'à RC 3 (WK 3)
Slagregendichtheid Etanchéité à l'eau	NBN EN 12154	RE 1200
Luchtdoorlaatbaarheid Etanchéité à l'air	NBN EN 12152	AE



Schüco Gevel FW 50+  
Façade Schüco FW 50+